

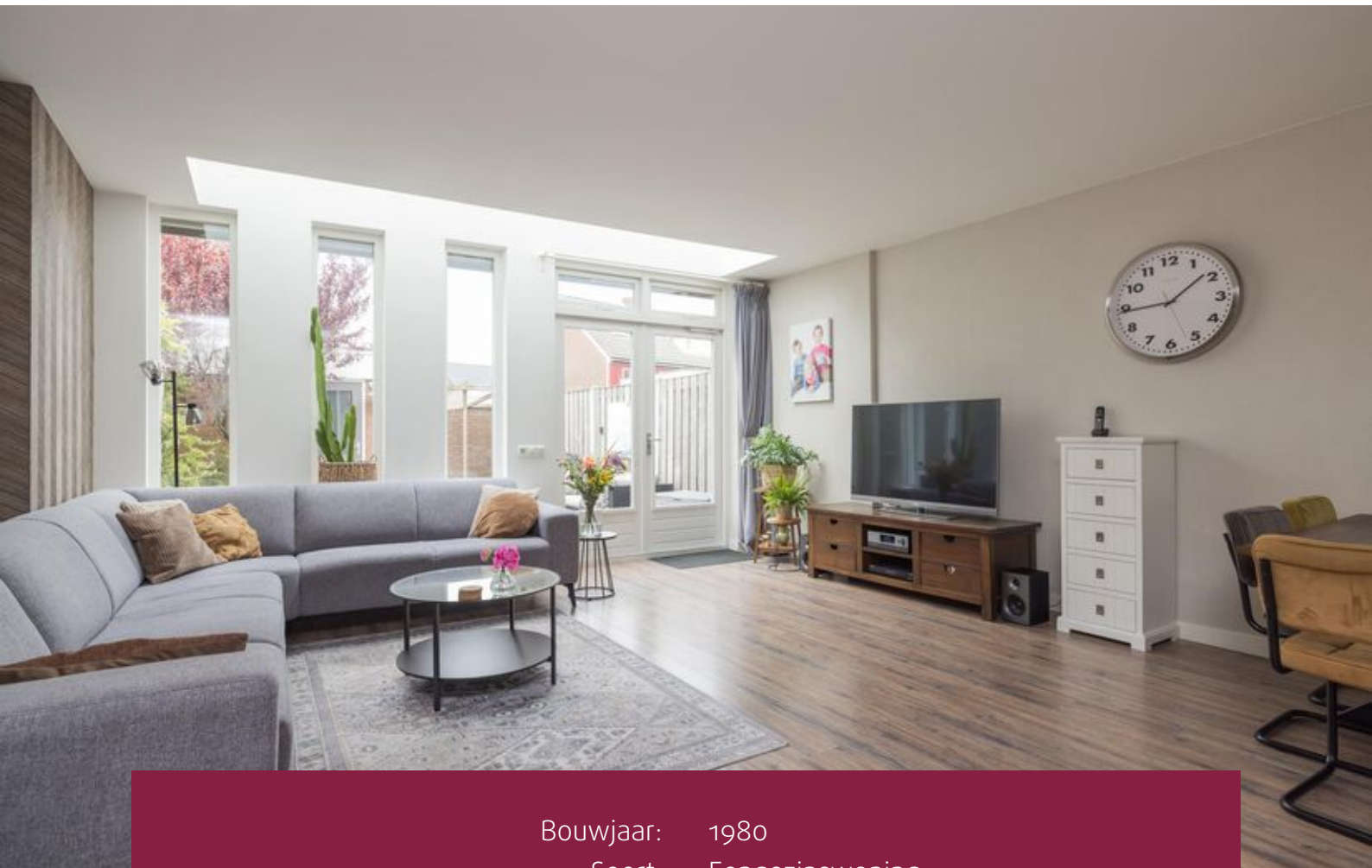


VAN DER MEER
MAKELAARS

Heerlijk wonen
aan het water!

NOORDWIJKERHOUT
Groenewege 38

Kenmerken & specificaties



Bouwjaar:	1980
Soort:	Eengezinswoning
Kamers:	7
Inhoud:	467 m ³
Woonoppervlakte:	132 m ²
Perceeloppervlakte:	144 m ²
Externe bergruimte:	6 m ²
Verwarming:	C.v.-ketel
Isolatie:	Dubbel glas
Energielabel:	A



Omschrijving

Op gunstige woonlocatie, nabij het centrum van Noordwijkerhout gelegen, keurig onderhouden eengezinswoning. Deze royale uitgebouwde woning is voorzien van een ruime voortuin, zonnige achtertuin, vrijstaande stenen berging, achterom en 2 dakkapellen.

Entree, hal met meterkast, garderobe en toiletruimte met wandcloset en fonteintje. Vanuit de hal toegang tot de uitgebouwde woonkamer met lichtstraat, trapkast en openslaande deuren naar de fraai aangelegde tuin. Ruime moderne keuken met inbouwspots, voorzien van veel kastruimte en diverse inbouwapparatuur, te weten: 6-pits gasfornuis, afzuigschouw, magnetron, koel-vriescombinatie en vaatwasser.

Bijzonderheden:

- Zonwering aan de achterzijde;
- Uitbouw aan de achterkant voorzien van lichtstraat;
- Voldoende parkeergelegenheid in de directe omgeving.



Entree, hal met meterkast, garderobe en toiletruimte met wandcloset en fonteintje. Vanuit de hal toegang tot de uitgebouwde woonkamer met lichtstraat, trapkast en openslaande deuren naar de fraai aangelegde tuin. Ruime moderne keuken met inbouwspots, voorzien van veel kastruimte en diverse inbouwapparatuur, te weten: 6-pits gasfornuis, afzuigschouw, magnetron, koel-vriescombinatie en vaatwasser.

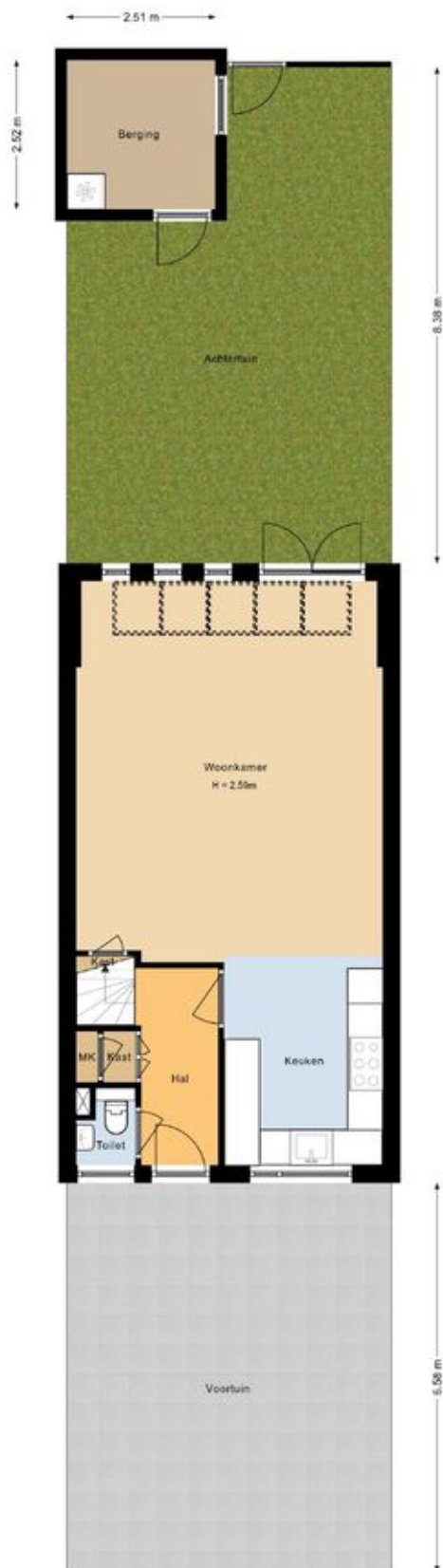




Voorzien van maar liefst 5 slaapkamers, geheel betegelde badkamer en fraai aangelegde achtertuin.

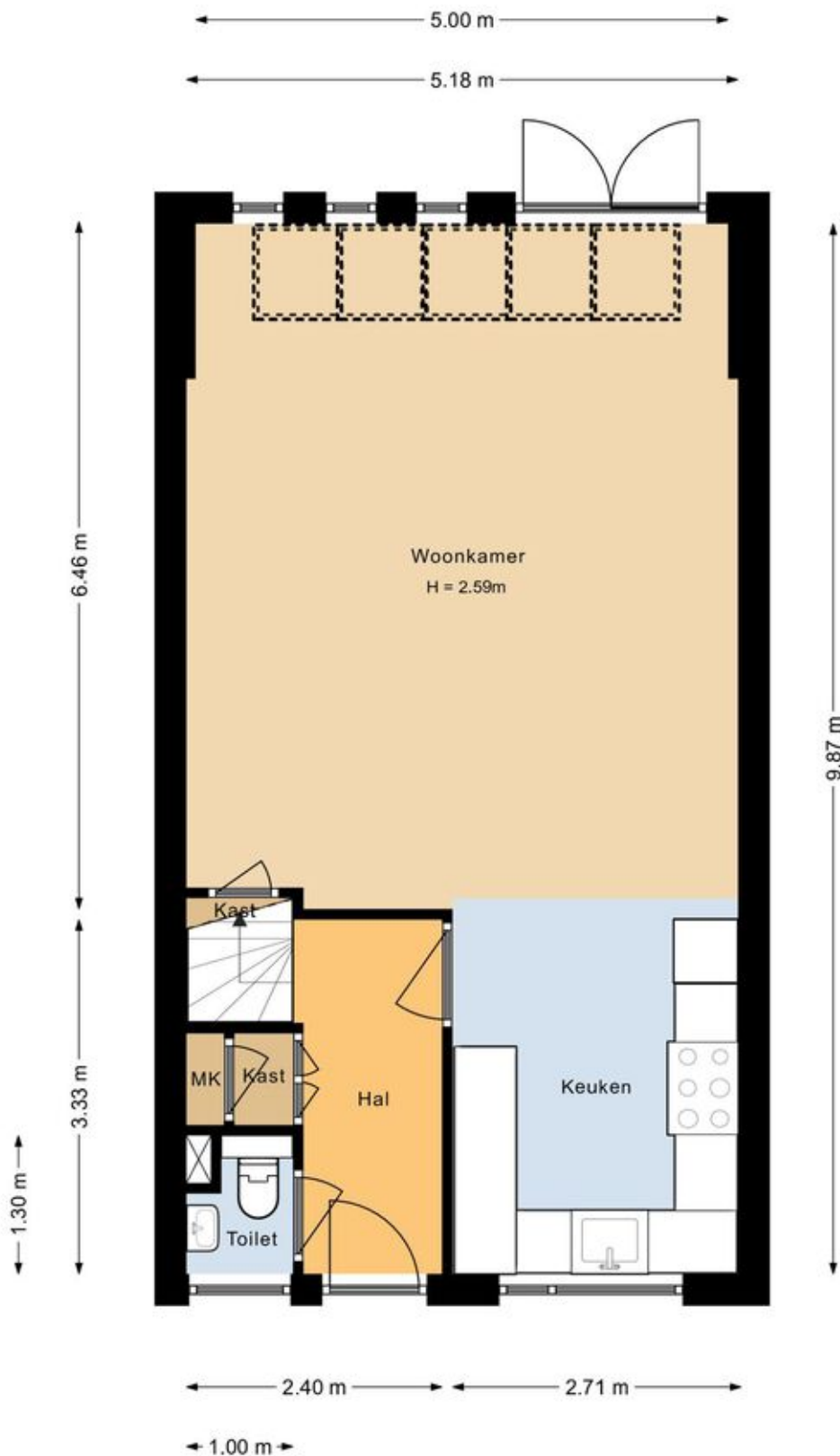


Plattegronden



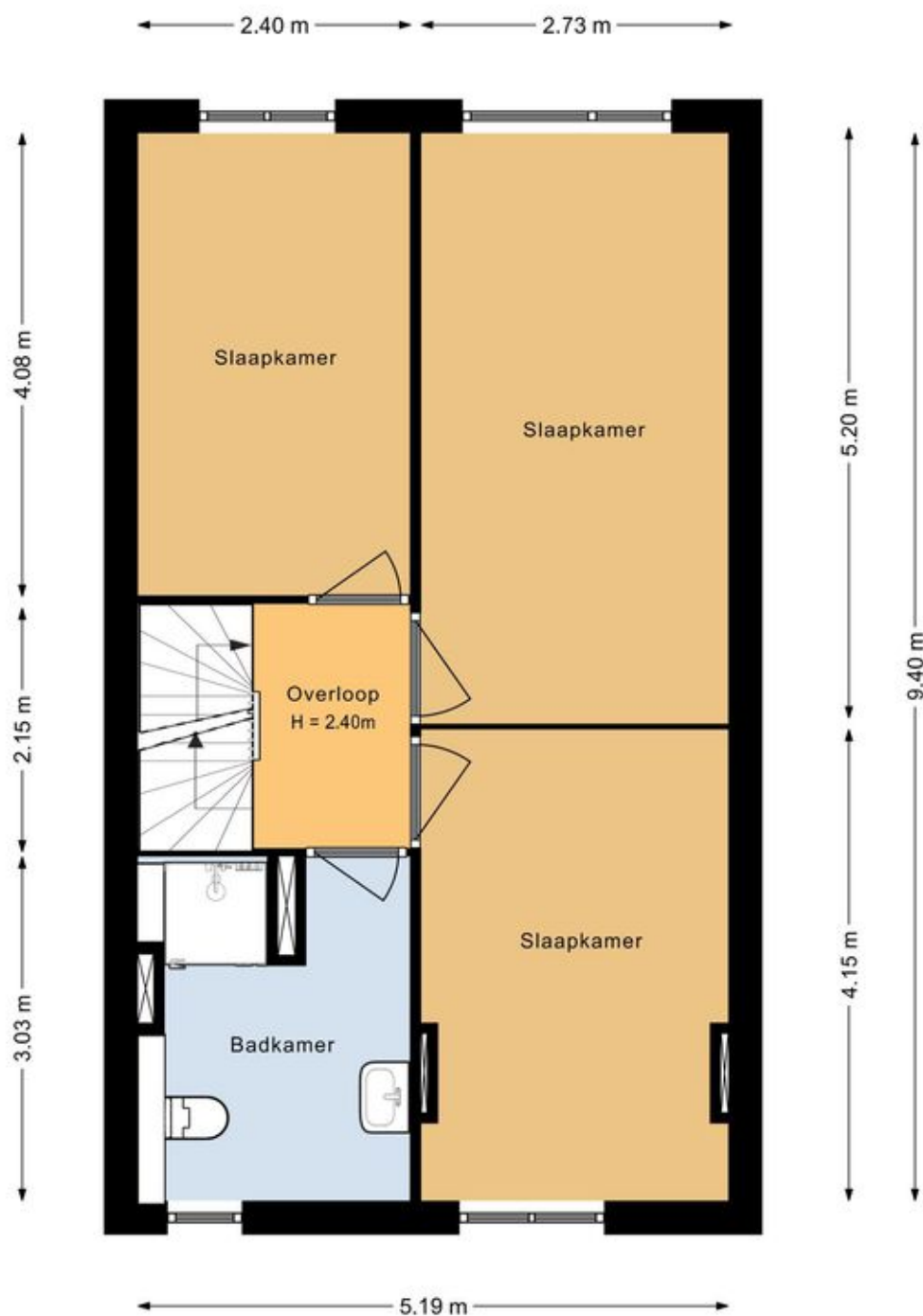
Situatie
Groenewege 38
Noordwijkerhout

Plattegronden



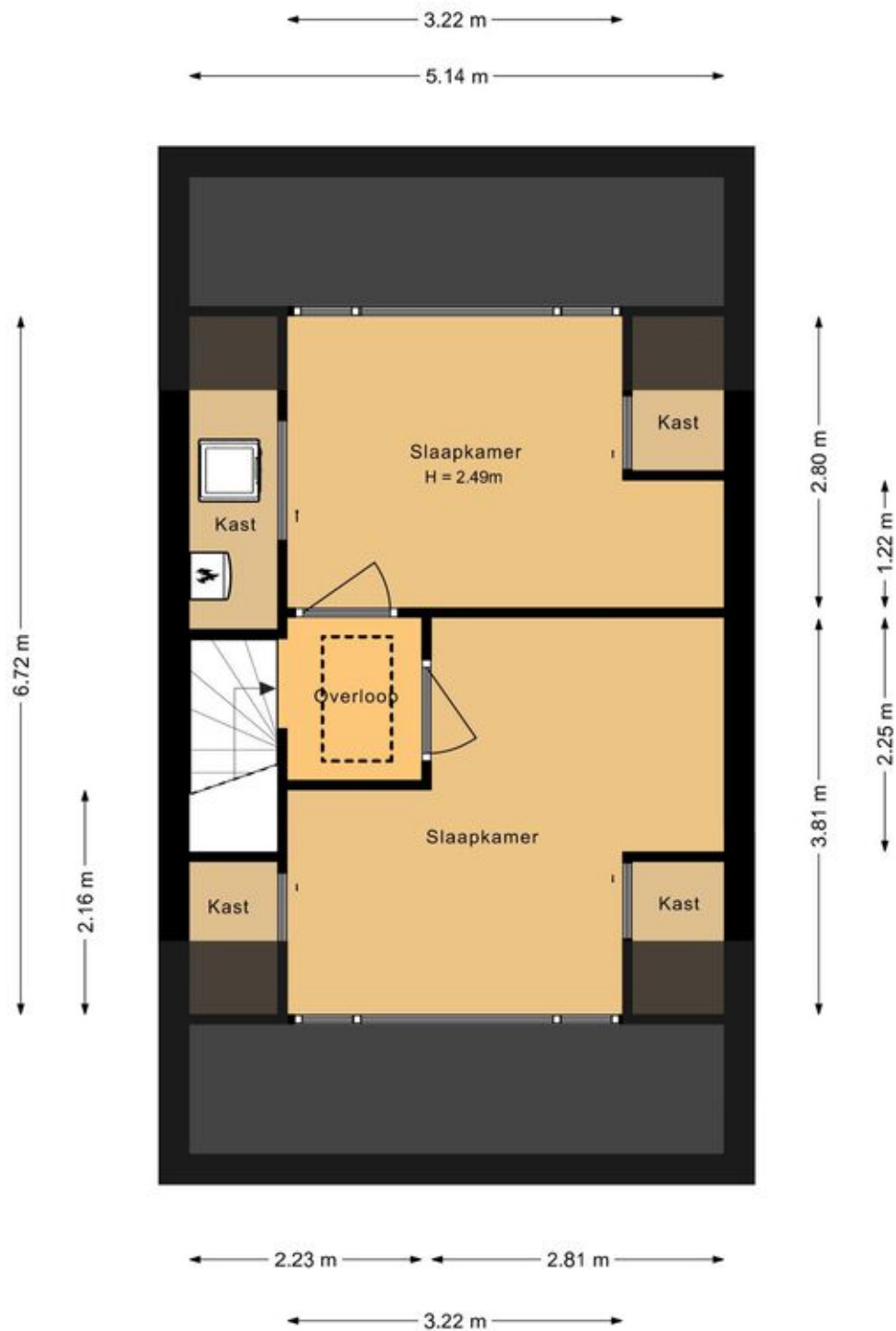
Begane grond
Groenewege 38
Noordwijkerhout

Plattegronden



Eerste verdieping
Groenewege 38
Noordwijkerhout

Plattegronden



Tweede verdieping
Groenewege 38
Noordwijkerhout

Kadastrale kaart

Kadastrale kaart

Uw referentie: Feico

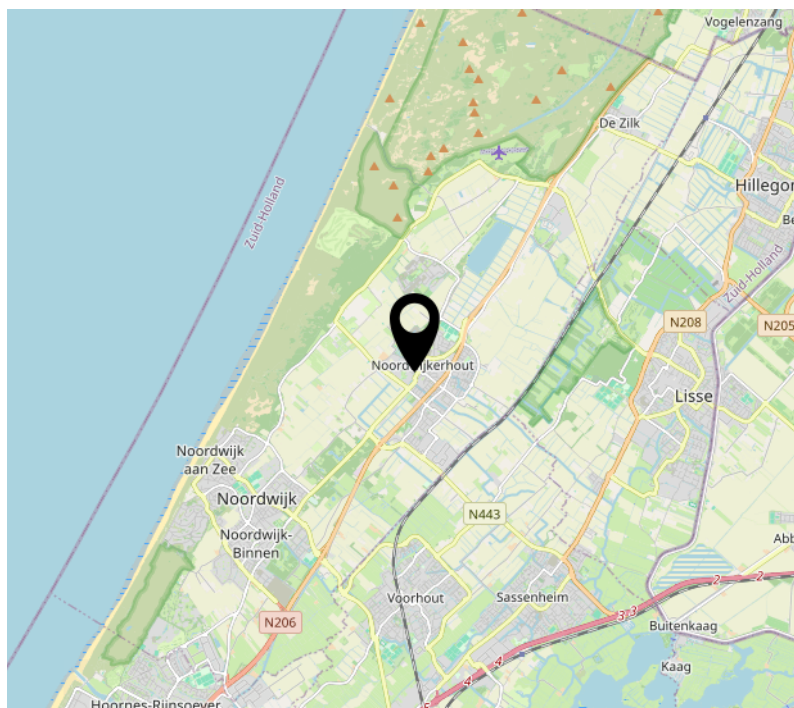
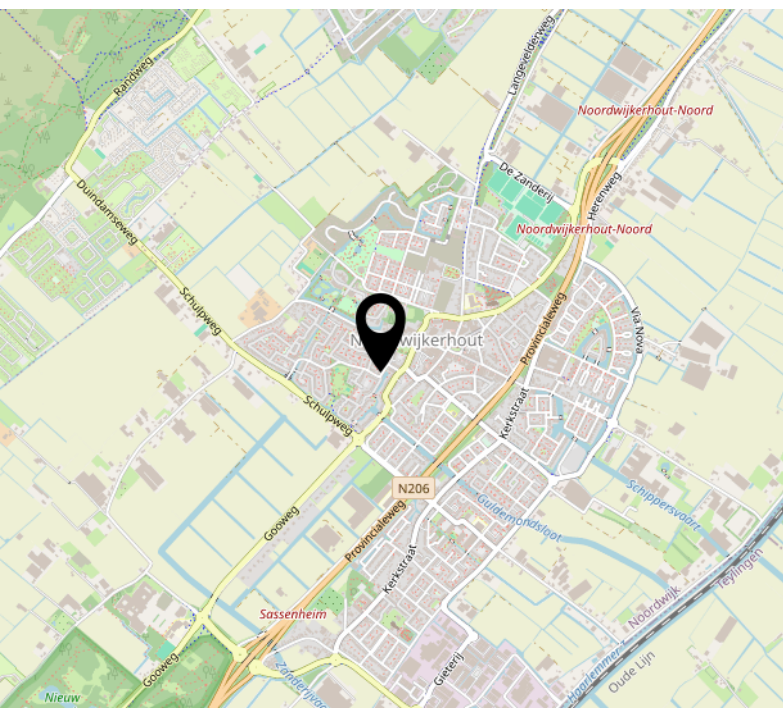
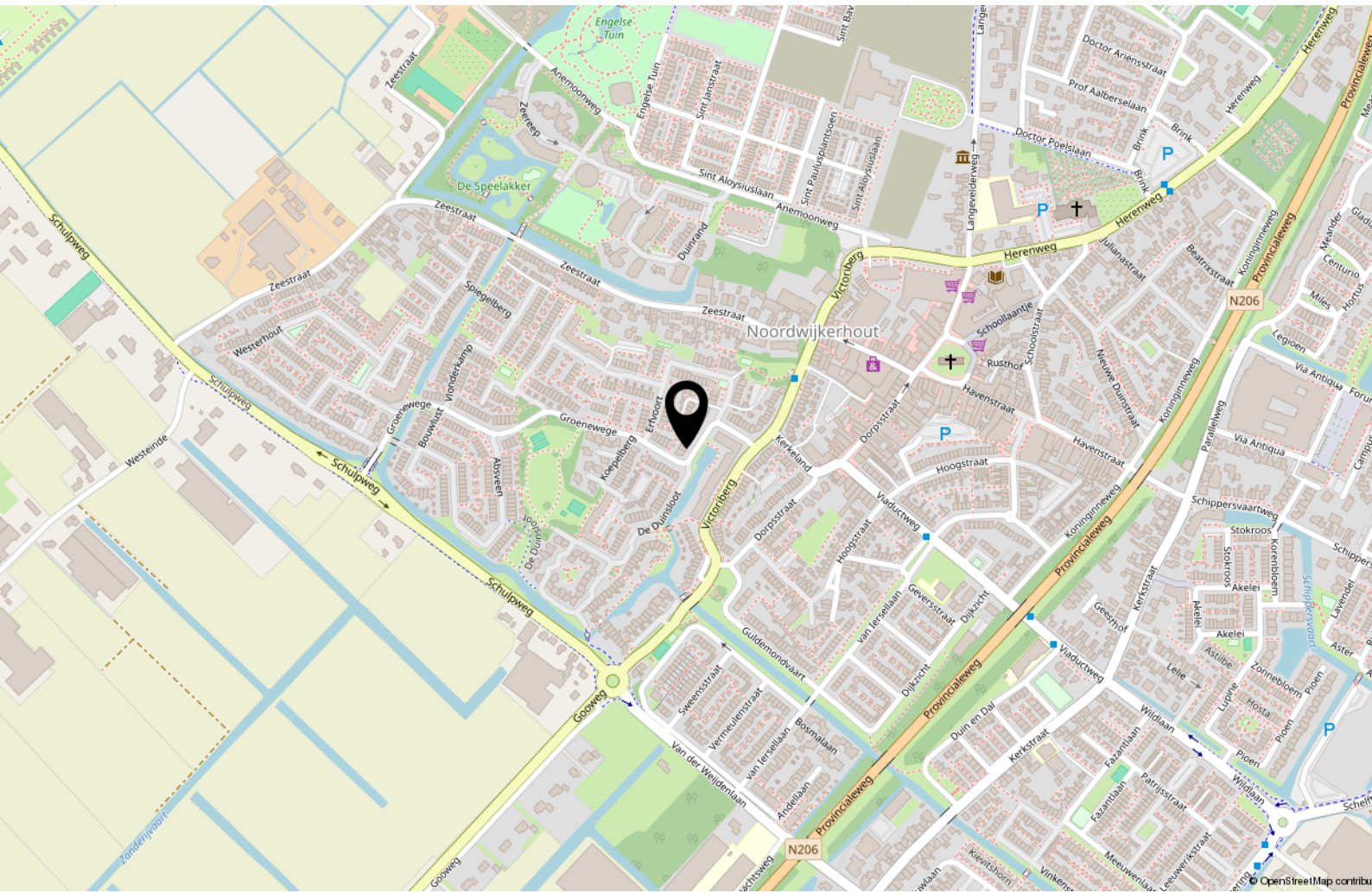


12345 Perceelnummer	Deze kaart is noordgericht	Schaal 1: 500	
25 Huisnummer	— Vastgestelde kadastrale grens	Kadastrale gemeente Noordwijkerhout	
— Voorlopige kadastrale grens	— Administratieve kadastrale grens	Sectie E	
— Bebauwing		Perceel 5080	

Voor een eensluidend uittreksel, geleverd op 10 juni 2024
De bewaarder van het kadaster en de openbare registers

Aan dit uittreksel kunnen geen betrouwbare maten worden ontleend.
De Dienst voor het kadaster en de openbare registers behoudt zich de intellectuele eigendomsrechten voor, waaronder het auteursrecht en het databankenrecht.

Locatie op de kaart



Lijst van zaken

	Blijft achter	Gaat mee	Ter overname
Woning - Interieur			
Verlichting, te weten			
- inbouwspots/dimmers	X		
- losse (hang)lampen		X	
(Losse)kasten, legplanken, te weten			
- Losse k		X	
Raamdecoratie/zonwering binnen, te weten			
- gordijnrails	X		
- gordijnen	X		
- overgordijnen	X		
- rolgordijnen	X		
- jaloezieën	X		
Vloerdecoratie, te weten			
- vloerbedekking	X		
- laminaat	X		
Woning - Keuken			
Keukenblok (met bovenkasten)	X		
Keuken (inbouw)apparatuur, te weten			
- (gas)fornuis	X		
- afzuigkap	X		
- combi-oven/combimagnetron	X		
- koel-vriescombinatie	X		
- vaatwasser	X		
- koffiezetapparaat		X	
Woning - Sanitair/sauna			
Toilet met de volgende toebehoren			
- toilet	X		
- toiletrolhouder	X		
- fontein	X		
Badkamer met de volgende toebehoren			
- douche (cabine/scherm)	X		

Lijst van zaken

	Blijft achter	Gaat mee	Ter overname
- wastafelmeubel	X		
- toilet	X		
- toiletrolhouder	X		
Woning - Exterieur/installaties/veiligheid/energiebesparing			
Brievenbus		X	
(Voordeur)bel	X		
Rookmelders		X	
(Klok)thermostaat	X		
Rolluiken	X		
Zonwering buiten	X		
Telefoonaansluiting/internetaansluiting		X	
Warmwatervoorziening, te weten			
- CV-installatie	X		
Tuin - Inrichting			
Tuinaanleg/bestrating	X		
Beplanting		X	
Tuin - Verlichting/installaties			
Buitenverlichting	X		
Tuin - Overig			
Overige tuin, te weten			
- (sier)hek	X		
- vlaggenmast(houder)		X	

Meer aandacht, meer tijd, beter resultaat

MAAK KENNIS MET ONS TEAM



Bram Marbus
Register Makelaar en Taxateur



Charlotte Scholte
Vastgoedmedewerker



Diana Broer
Vastgoedmedewerker



Eline ten Wolde
Vastgoedmedewerker



Eric van de Heisteeg
Register Makelaar en Taxateur



Evelyne Zijderduijn
Vastgoedmedewerker



Felco van Mierlo
Vastgoedmedewerker



Geert-Jan Moerman
Register Makelaar en Taxateur



Kees Schaart
Register Makelaar en Taxateur



Linda van der Meer
Register Makelaar en Taxateur



Marc van Beek
Register Makelaar en Taxateur



Mick Brouwer
Kandidaat Makelaar en
Taxateur



Miranda Compeer
Financieel en administratief
medewerker



VAN DER MEER
MAKELAARS

Bekijk deze woning online!

groenewege38.nl


VAN DER MEER
MAKELAARS

Groenewege 38, Noordwijkerhout



Scan deze code en
bekijk de woning
op je mobiel!





VAN DER MEER

MAKELAARS



Van der Meer Makelaars
Nieuwe Zeeweg 68
2202 HB, NOORDWIJK
Tel: 071 36 420 90

E-mail: oordwijk@vandermeermakelaars.nl
www.vandermeermakelaars.nl