



# VAN DER MEER

## MAKELAARS



**Acacialaan 1, 2161 MK Lisse**

**Vraagprijs € 925.000,- k.k.**

Van der Meer Makelaars en Taxateurs  
Grachtweg 75  
2161 HM, LISSE  
Tel: 0252-430900  
E-mail: [lisse@vandermeermakelaars.nl](mailto:lisse@vandermeermakelaars.nl)  
[www.vandermeermakelaars.nl](http://www.vandermeermakelaars.nl)





## Omschrijving

Deze in 2003 volledig tot luxe woonhuis verbouwde, monumentale voormalige bollenschuur is absoluut een bezichtiging waard! U zult zich verbazen over de heerlijke sfeer, de grootte van de ruimtes en de hoeveelheid lichtinval door enerzijds de royale raampartijen en anderzijds door de zonnige ligging op het zuidwesten. De ruime zonnige achtertuin en de voortuin met plek voor het stallen van meerdere auto's bieden alle privacy en rust. Zeer centraal gelegen op loopafstand van diverse supermarkten, leuke winkels, gezellige terrassen en restaurants.

### Indeling:

Entree, hal met garderobekast en toegang tot de woonkamer en het eerste trappenhuis met ruime toiletruimte met wandcloset en fonteintje. Lichte en royale woonkamer met gashaard in schouw, meerdere openslaande deuren naar de tuin en grote raampartijen aan zowel de voorkant als achterkant. Aansluitend de ruime woonkeuken met veel kastruimte, antraciet hardstenen blad en voorzien van diverse inbouwapparatuur, te weten: 4-pits gaskookplaat, afzuigkap, vaatwasser, koelkast, oven, magnetron en close-in boiler. Vanuit de keuken toegang tot de bijkeuken/hal met deuren naar voor- en achtertuin, diverse opbergruimten, meterkast, spoelbak en het tweede trappenhuis.

### Eerste verdieping:

De trappenhuizen zijn op de eerste verdieping verbonden door een lichte gang met Franse balkons over de gehele breedte van het huis. Vanuit deze unieke ruimte is er toegang tot twee grote slaapkamers, elk met Franse balkons en een doorloop naar de in het midden gelegen badkamer. Geheel betegelde badkamer met inloopdouche, tweede toilet, dubbele wastafel en inloopkast met aansluiting voor wasapparatuur. Derde slaap/werkkamer vanuit de overloop van het tweede trappenhuis toegankelijk.

### Tweede verdieping:

Royale overloop met ruime bergkast en toegang tot zeer grote open zolderslaapkamer met veel bergruimte achter de knieschotten en stookruimte met opstelling cv-combiketel (Remeha 2019) en mechanische ventilatie-unit. De dakramen en het raam in de kopgevel geven deze slaapkamer een unieke sfeer. Voorts tweede badkamer met inloopdouche, wastafel en derde toilet.

### Bijzonderheden:

- Uniek tot luxe woonhuis verbouwde, monumentale voormalige bollenschuur;
- Veel lichtinval door grote raampartijen en Franse balkons;
- Besloten zonnige achtertuin met veel privacy;
- Begane grond voorzien van vloerverwarming;
- Strak gestuukte wanden en plafonds;
- Parkeergelegenheid voor meerdere auto's op eigen terrein.

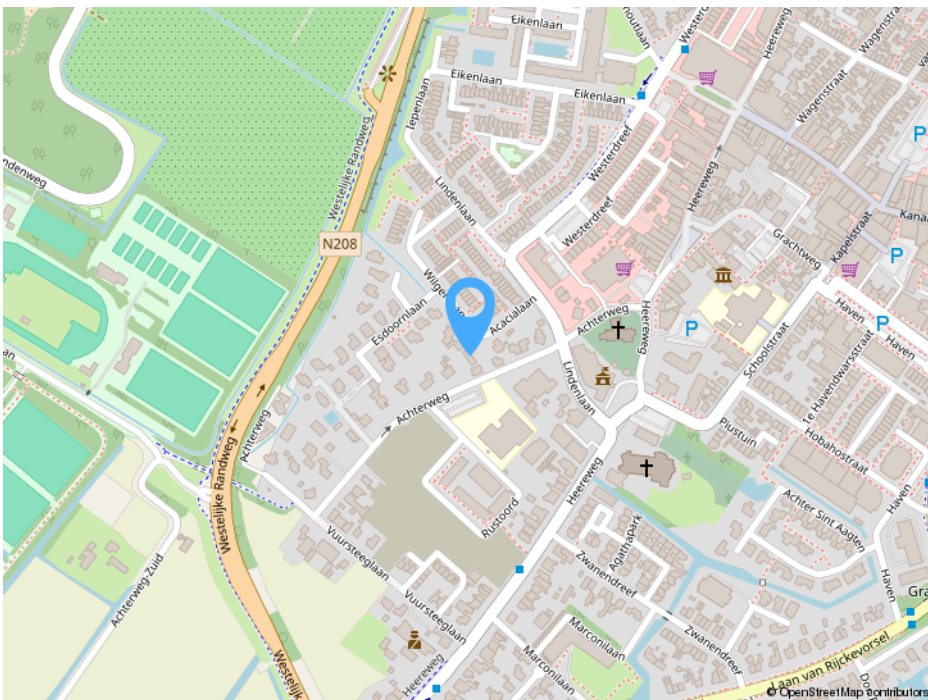


## Kenmerken

Vraagprijs	: € 925.000,- k.k.
Soort	: bestaande bouw
Type woning	: vrijstaande woning
Aantal kamers	: 6
Inhoud woning	: 911 m <sup>3</sup>
Perceel oppervlakte	: 495 m <sup>2</sup>
Gebruiksoppervlakte woonfunctie	: 261 m <sup>2</sup>
Soort woning	: villa
Bouwjaar	: 1905
Ligging	: aan rustige weg, in centrum, in woonwijk, beschutte ligging
Tuin	: achtertuin, voortuin, zonneterras
Hoofdtuin	: 210 m <sup>2</sup>
Verwarming	: c.v.-ketel, vloerverwarming gedeeltelijk, gashaard
Isolatie	: dakisolatie, muurisolatie, vloerisolatie, dubbel glas
C.V.-ketel	: Remeha 2019
Energie label	: B

## Locatie

Acacialaan 1  
2161 MK LISSE



Van der Meer Makelaars en Taxateurs  
Grachtweg 75  
2161 HM, LISSE  
Tel: 0252-430900  
E-mail: [lisse@vandermeermakelaars.nl](mailto:lisse@vandermeermakelaars.nl)  
[www.vandermeermakelaars.nl](http://www.vandermeermakelaars.nl)





## Foto's



Van der Meer Makelaars en Taxateurs  
Grachtweg 75  
2161 HM, LISSE  
Tel: 0252-430900  
E-mail: [lisse@vandermeermakelaars.nl](mailto:lisse@vandermeermakelaars.nl)  
[www.vandermeermakelaars.nl](http://www.vandermeermakelaars.nl)





## Foto's



Van der Meer Makelaars en Taxateurs  
Grachtweg 75  
2161 HM, LISSE  
Tel: 0252-430900  
E-mail: [lisse@vandermeermakelaars.nl](mailto:lisse@vandermeermakelaars.nl)  
[www.vandermeermakelaars.nl](http://www.vandermeermakelaars.nl)





## Foto's

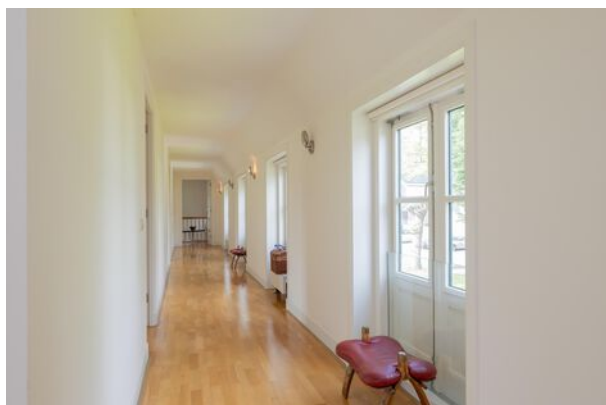


Van der Meer Makelaars en Taxateurs  
Grachtweg 75  
2161 HM, LISSE  
Tel: 0252-430900  
E-mail: [lisse@vandermeermakelaars.nl](mailto:lisse@vandermeermakelaars.nl)  
[www.vandermeermakelaars.nl](http://www.vandermeermakelaars.nl)





## Foto's

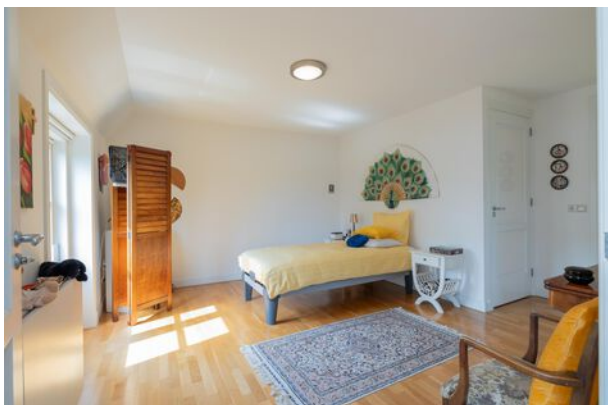
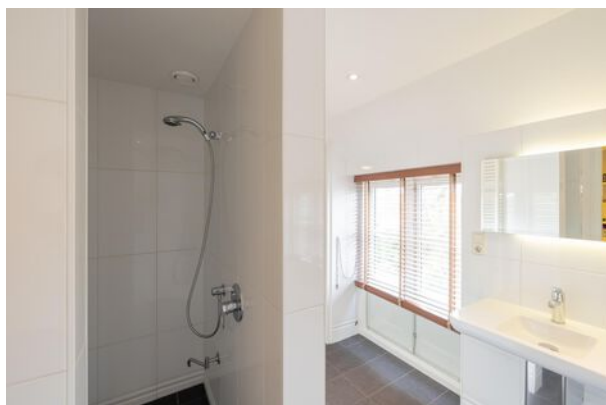


Van der Meer Makelaars en Taxateurs  
Grachtweg 75  
2161 HM, LISSE  
Tel: 0252-430900  
E-mail: [lisse@vandermeermakelaars.nl](mailto:lisse@vandermeermakelaars.nl)  
[www.vandermeermakelaars.nl](http://www.vandermeermakelaars.nl)





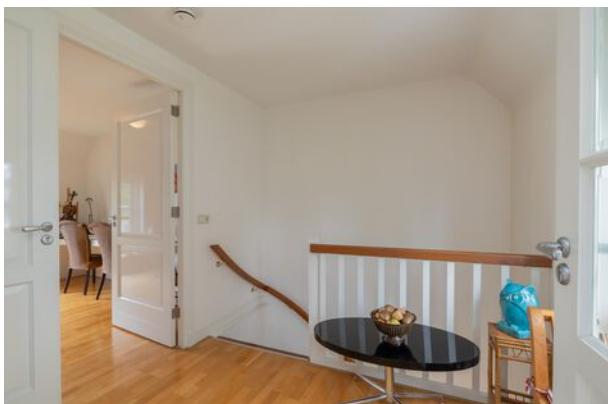
## Foto's







## Foto's



Van der Meer Makelaars en Taxateurs  
Grachtweg 75  
2161 HM, LISSE  
Tel: 0252-430900  
E-mail: [lisse@vandermeermakelaars.nl](mailto:lisse@vandermeermakelaars.nl)  
[www.vandermeermakelaars.nl](http://www.vandermeermakelaars.nl)





## Foto's





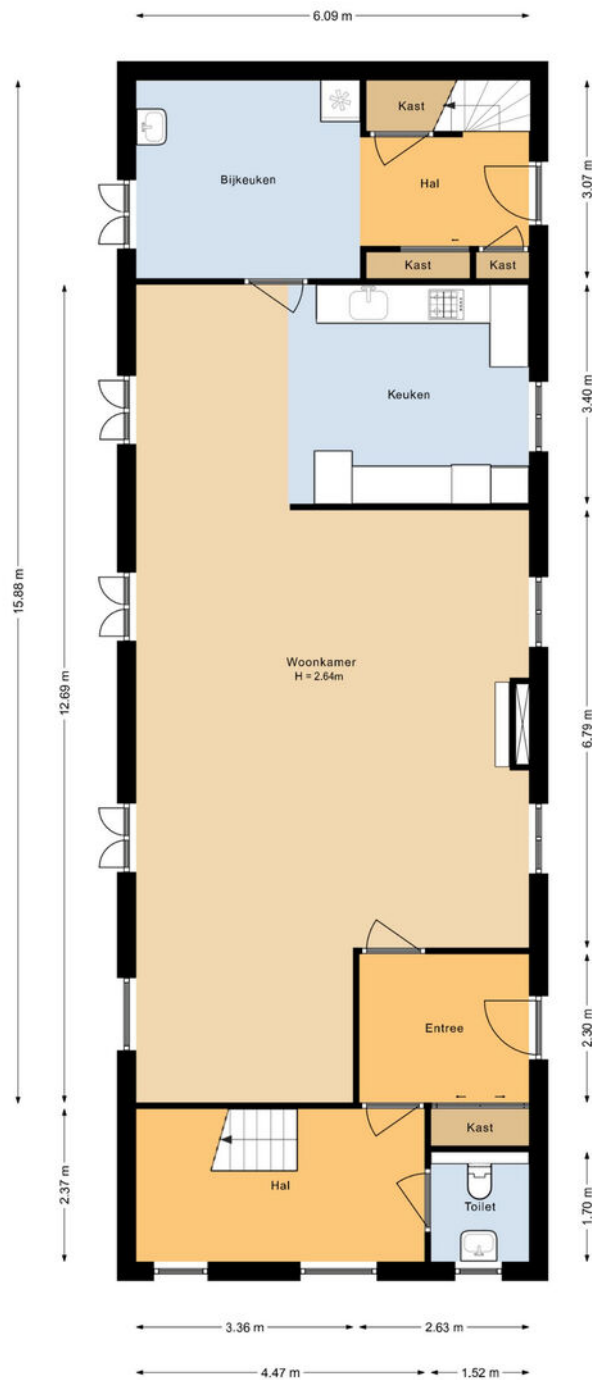
# Plattegrond



Situatie  
Aardvloer 1  
Lisse



# Plattegrond



Begane grond  
Acacialaan 1  
Lisse

Van der Meer Makelaars en Taxateurs  
Grachtweg 75  
2161 HM, LISSE  
Tel: 0252-430900  
E-mail: [lisse@vandermeermakelaars.nl](mailto:lisse@vandermeermakelaars.nl)  
[www.vandermeermakelaars.nl](http://www.vandermeermakelaars.nl)





# Plattegrond



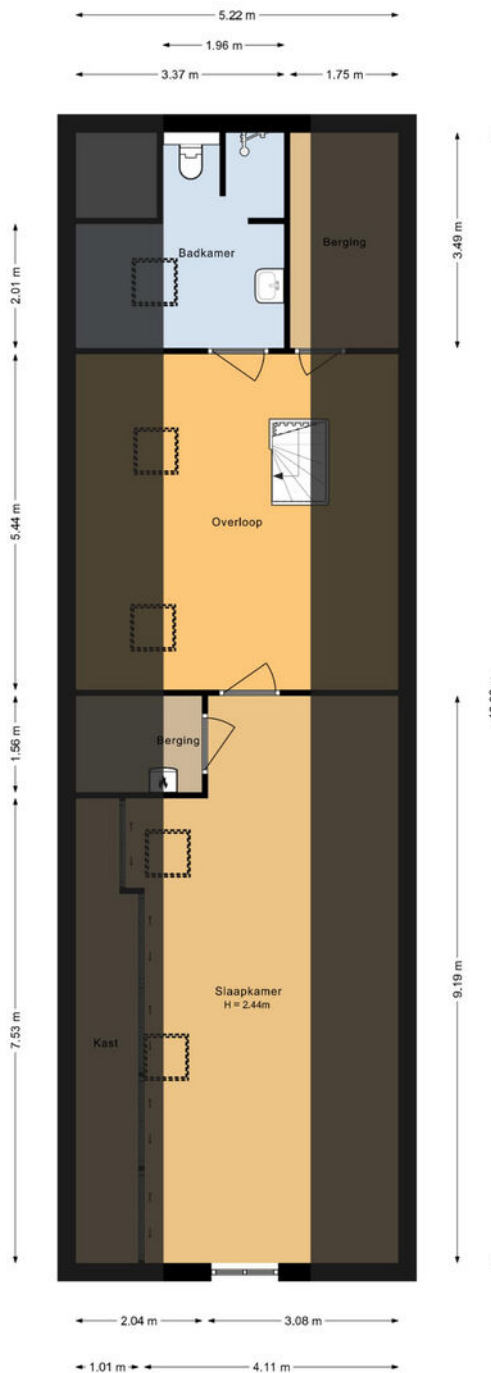
Eerste verdieping  
Acacialaan 1  
Lisse

Van der Meer Makelaars en Taxateurs  
Grachtweg 75  
2161 HM, LISSE  
Tel: 0252-430900  
E-mail: [lisse@vandermeermakelaars.nl](mailto:lisse@vandermeermakelaars.nl)  
[www.vandermeermakelaars.nl](http://www.vandermeermakelaars.nl)





# Plattegrond



Tweede verdieping  
Acacialaan 1  
Lisse



# Kadastrale kaart

Kadastrale kaart

Uw referentie: ---



12345 25	Deze kaart is noordgericht Perceelnummer Huisnummer — Vastgestelde kadastrale grens — Voorlopige kadastrale grens — Administratieve kadastrale grens — Bebouwing	Kadastrale gemeente Lisse Sectie C Perceel 4546	
-------------	--	---	--

Voor een eersluitend uittreksel,  
De bewaarder van het kadaster en de openbare registers

Aan dit uittreksel kunnen geen betrouwbare maten worden ontleend.  
De Dienst voor het kadaster en de openbare registers behoudt zich de intellectuele  
eigendomsrechten voor, waaronder het auteursrecht en het databankenrecht.

Van der Meer Makelaars en Taxateurs  
Grachtweg 75  
2161 HM, LISSE  
Tel: 0252-430900  
E-mail: [lisse@vandermeermakelaars.nl](mailto:lisse@vandermeermakelaars.nl)  
[www.vandermeermakelaars.nl](http://www.vandermeermakelaars.nl)





## Lijst van zaken

	Blijft achter	Gaat mee	Kan worden overgenomen	n.v.t.
<b>Woning - Interieur</b>				
(Voorzet) openhaard met toebehoren	X			
Allesbrander				X
Houtkachel				X
(Gas)kachels				X
Designradiator(en)				X
Radiatorafwerking				X
Verlichting, te weten				
- inbouwspots/dimmers	X			
- opbouwspots/armaturen/lampen/dimmers	X			
- losse (hang)lampen		X		
- Grote lamp op overloop gaat zeker mee, rest in overleg				X
-				X
(Losse)kasten, legplanken, te weten				
-			X	
-				X
Raamdecoratie/zonwering binnen, te weten				
- gordijnrails	X			
- gordijnen	X			
- overgordijnen				X
- vitrages	X			
- rolgordijnen	X			
- lamellen	X			
- jaloezieën				X
- (losse) horren/rolhorren				X
-				X
-				X





## Lijst van zaken

	Blijft achter	Gaat mee	Kan worden overgenomen	n.v.t.
Vloerdecoratie, te weten				
- vloerbedekking				X
- parketvloer	X			
- houten vloer(delen)				X
- laminaat				X
- plavuizen	X			
-				X
-				X
Overig, te weten				
- spiegelwanden	X			
- schilderij ophangstelsysteem				X
-				X
-				X
-				X
-				X
<b>Woning - Keuken</b>				
Keukenblok (met bovenkasten)	X			
Keuken (inbouw)apparatuur, te weten				
- kookplaat				X
- (gas)fornuis	X			
- afzuigkap	X			
- magnetron	X			
- oven	X			
- combi-oven/combimagnetron				X
- koelkast	X			
- vriezer				X
- koel-vriescombinatie				X
- vaatwasser	X			
- Quooker				X



## Lijst van zaken

	Blijft achter	Gaat mee	Kan worden overgenomen	n.v.t.
- koffiezetapparaat				X
-				X
-				X
Keukenaccessoires, te weten				
-				X
-				X
-				X
-				X
-				X
-				X
-				X
-				X
<b>Woning - Sanitair/sauna</b>				
Sauna met toebehoren				X
				X
				X
Toilet met de volgende toebehoren				
- toilet	X			
- toiletrolhouder	X			
- toiletborstel(houder)				X
- fontein	X			
-				X
-				X
Badkamer met de volgende toebehoren				
- ligbad				X
- jacuzzi/whirlpool				X
- douche (cabine/scherm)				X
- stoomdouche (cabine)				X



## Lijst van zaken

	Blijft achter	Gaat mee	Kan worden overgenomen	n.v.t.
- wastafel				X
- wastafelmeubel	X			
- planchet				X
- toiletkast				X
- toilet	X			
- toiletrolhouder	X			
- toiletborstel(houder)				X
-				X
-				X
<b>Woning - Exterieur/installaties/veiligheid/energiebesparing</b>				
Schotel/antenne				X
Brievenbus	X			
Kluis				X
(Voordeur)bel	X			
Alarminstallatie	X			
(Veiligheids)sloten en overige inbraakpreventie	X			
Rookmelders	X			
(Klok)thermostaat	X			
Airconditioning				X
Screens				X
Rolluiken				X
Zonwering buiten				X
Telefoonaansluiting/internetaansluiting	X			
Veiligheidsschakelaar wasautomaat		X		
Waterslot wasautomaat		X		
Zonnepanelen				X
Oplaadpunt elektrische auto				X
				X
				X



## Lijst van zaken

	Blijft achter	Gaat mee	Kan worden overgenomen	n.v.t.
				X
				X
				X
Warmwatervoorziening, te weten				
- CV-installatie	X			
- boiler	X			
- geiser				X
-				X
-				X
-				X
Isolatievoorzieningen (voorzetramen/radiatorfolie etc.), te weten				
-				X
-				X
<b>Tuin - Inrichting</b>				
Tuinaanleg/bestrating	X			
Bepanting	X			
				X
<b>Tuin - Verlichting/installaties</b>				
Buitenverlichting	X			
Tijd- of schemerschakelaar/bewegingsmelder	X			
betreft Schemerschakelaar	X			
<b>Tuin - Bebouwing</b>				
Tuinhuis/buitenberging	X			
Kasten/werkbank in tuinhuis/berging				X
(Broei)kas				X
				X



## Lijst van zaken

	Blijft achter	Gaat mee	Kan worden overgenomen	n.v.t.
				X
<b>Tuin - Overig</b>				
Overige tuin, te weten				
- (sier)hek	X			
- vlaggenmast(houder)				X
- Metalen plantenpot op sokkel			X	
-				X
<b>Overig - Contracten</b>				
CV: Nee				
Boiler: Nee				
Zonnepanelen: Nee				

# Aanvullende informatie

## Brochure

Hoewel deze brochure met zorg is samengesteld kunt u hieraan geen rechten ontlenen. Deze is bedoeld als uitnodiging om in gesprek te komen. Bij de verkoop van een woning gebouwd voor 1990 wordt standaard een ouderdomsclausule in de koopakte opgenomen.

## Bedenktijd

Een aspirant-koper die in zijn hoedanigheid van consument een woning koopt, krijgt drie dagen bedenktijd om de koopovereenkomst te ontbinden. Deze bedenktijd begint om 0.00 uur van de dag die volgt op de dag dat de tussen partijen opgemaakte en door beide partijen ondertekende akte (in kopie) aan aspirant-koper ter hand is gesteld, voor welke ontvangst aspirantkoper een ontvangstbevestiging ondertekent. Deze bedenktijd eindigt tegen 24.00 uur van de laatste dag die van de bedenktijd deel uitmaakt. Indien de bedenktijd op een zaterdag, zondag of algemeen erkende feestdag eindigt, wordt deze verlengd tot en met de eerstvolgende dag die niet een zaterdag, zondag of algemeen erkende feestdag is. De bedenktijd wordt, zo nodig, zoveel verlengd, dat daarin tenminste twee dagen voorkomen die niet een zaterdag, zondag of algemeen erkende feestdag is.



DUIDELIJK VERHAAL

## De Hypotheekshop Noordwijk

### Duidelijk verhaal

#### **Vrijblijvende kennismaking incl. berekening**

Wij nodigen u graag uit contact met ons op te nemen voor een - geheel vrijblijvende - afspraak. In dit gesprek berekenen wij hoeveel u kunt lenen en wat de maandlasten ongeveer zullen zijn. We lichten onze werkwijze verder toe, waarbij we laten zien dat uw belang bij ons centraal staat. Tot slot leggen wij uit hoe wij de beste én voordeligste hypotheek en/of verzekering voor u vinden. Wij hopen dat dit eerste gesprek u voldoende vertrouwen geeft om De Hypotheekshop Noordwijk in te schakelen om de hypotheek voor u te regelen.

#### **De beste hypotheek voor u**

De Hypotheekshop Noordwijk vergelijkt de hypotheekrente én voorwaarden bij bijna alle banken, verzekeraars en pensioenfondsen. Dit doen wij zowel de grote marktpartijen zoals Rabobank, ING, Abn Amro, Aegon, Delta Lloyd en vele anderen, maar ook bij de kleinere partijen zoals het Philips Pensioenfonds en Attens. Door alle aanbieders te vergelijken vinden wij het beste hypotheek-aanbod uit de markt voor u.

*"Samen op weg naar  
de beste hypotheek"*

#### **Contactgegevens:**

Nieuwe Zeeweg 64

2202 HB Noordwijk

T 071 - 36 499 57

I [www.hypotheekshop.nl/noordwijk](http://www.hypotheekshop.nl/noordwijk)

E [noordwijk670@hypotheekshop.nl](mailto:noordwijk670@hypotheekshop.nl)



# VAN DER MEER

## MAKELAARS

**Kantoor Noordwijk**

Nieuwe Zeeweg 68  
2202 HB Noordwijk  
T. 071 - 36 420 90

**Kantoor Katwijk**

Noordeinde 1  
2225 CS Katwijk  
T. 071 - 40 620 10

**Kantoor Lisse**

Grachtweg 75  
2161 HM Lisse  
T. 0252 - 430 900



**Van der Meer Makelaars en Taxateurs**

[www.vandermeermakelaars.nl](http://www.vandermeermakelaars.nl)